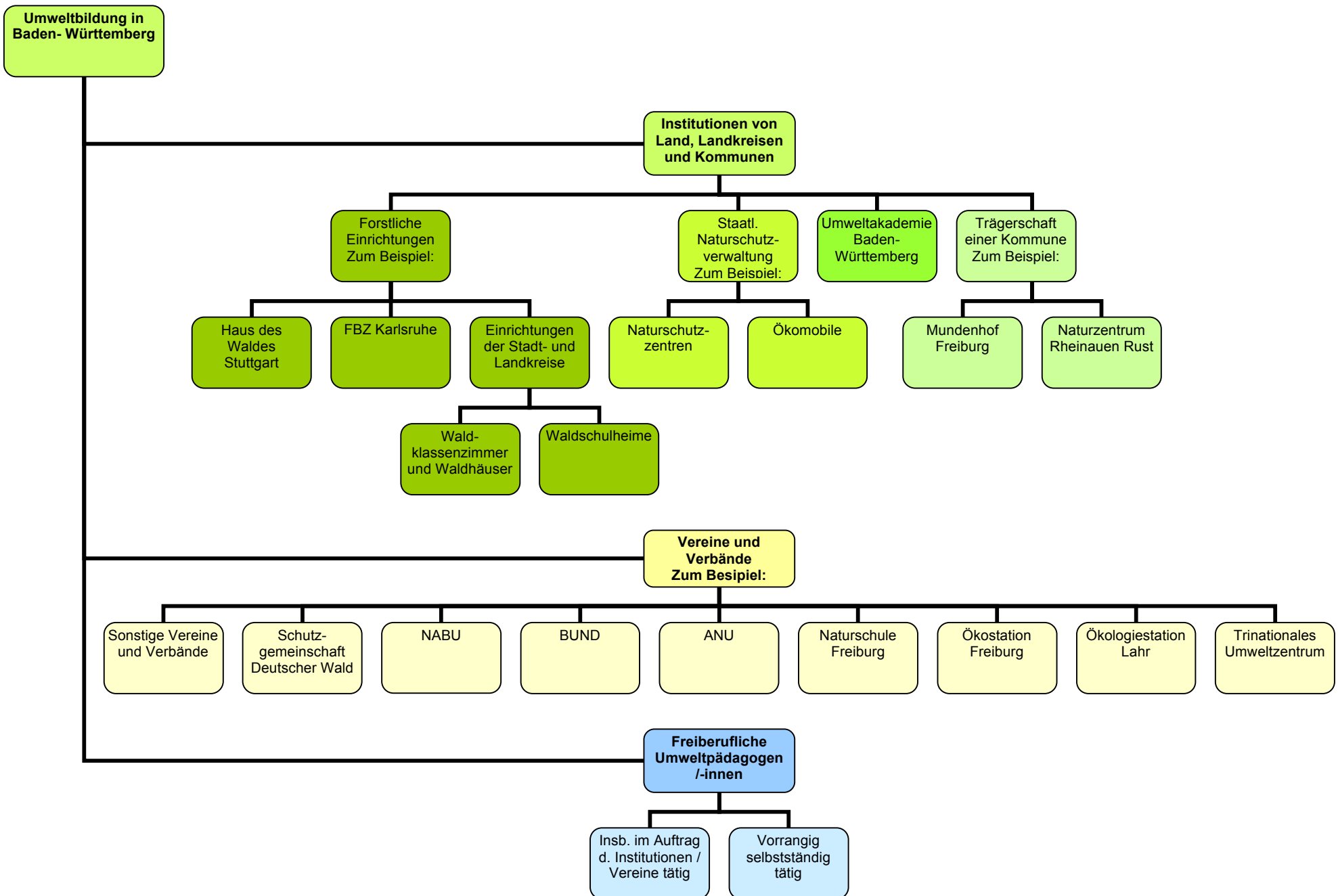


# Die Struktur der Umweltbildung in Baden- Württemberg (ohne Anspruch auf Vollständigkeit!)



## **Umweltbildung in Baden-Württemberg**

Die Umweltbildung“ ist ein Sammelbegriff für einen bunten Strauß an Anbietern, die neben- und miteinander ein breites Themenspektrum abdecken. Eine zentrale Koordinierungsstelle für die Umweltbildung gibt es in Baden- Württemberg nicht. Viele Aktivitäten laufen unkoordiniert „nebeneinander her“ aber zahlreiche Institutionen und Anbieter stimmen sich in regionalen oder landesweiten Netzwerken ab, so z.B. in der Arbeitsgemeinschaft Natur- und Umweltbildung (ANU) Baden- Württemberg. Viele Institutionen, Verbände und freiberufliche Umweltbildner/-innen sind darin Mitglied. Die ANU bietet ihren Mitgliedern ein Forum für einen regelmäßigen Austausch, organisiert Workshops und ist institutionelle Partnerin des Projektes „Eine Natur, zwei Sprachen, ein Netzwerk“.

Viele Einrichtungen haben sowohl Angebote für Schulen, Kindergärten und die breite Öffentlichkeit als auch Fortbildungen für Multiplikatoren. Es gibt in Baden- Württemberg verschiedene qualifizierte Weiterbildungen im Bereich der Umweltbildung, die von ForstBW, der Umweltakademie und Vereinen oder Verbänden angeboten werden. Durch derartige Weiterbildungsreihen steigt die Zahl der freiberuflichen Umweltbildner/-innen jährlich an, so dass es in der Zwischenzeit fast flächendeckend neben den institutionellen Anbietern eine Vielzahl freiberuflich tätiger Wald- und Umweltpädagogen /-innen gibt.

Die Umweltbildung ist in den Bildungsplänen Baden- Württembergs bisher nicht verpflichtend. Allerdings gibt es in nahezu allen Altersklassen und Schultypen vielfältige thematische Anknüpfungspunkte. Die Hauptzielgruppen der Umweltbildungsangebote sind Kindergärten und Grundschulen. Demgegenüber ist es schwer, Realschulen und Gymnasien die Angebote der Umweltbildung nahe zu bringen, da die bestehenden Unterrichtsstrukturen längeren Exkursionen in der Regel entgegenstehen.

Arne Glückstein, Forstliches Bildungszentrum Karlsruhe